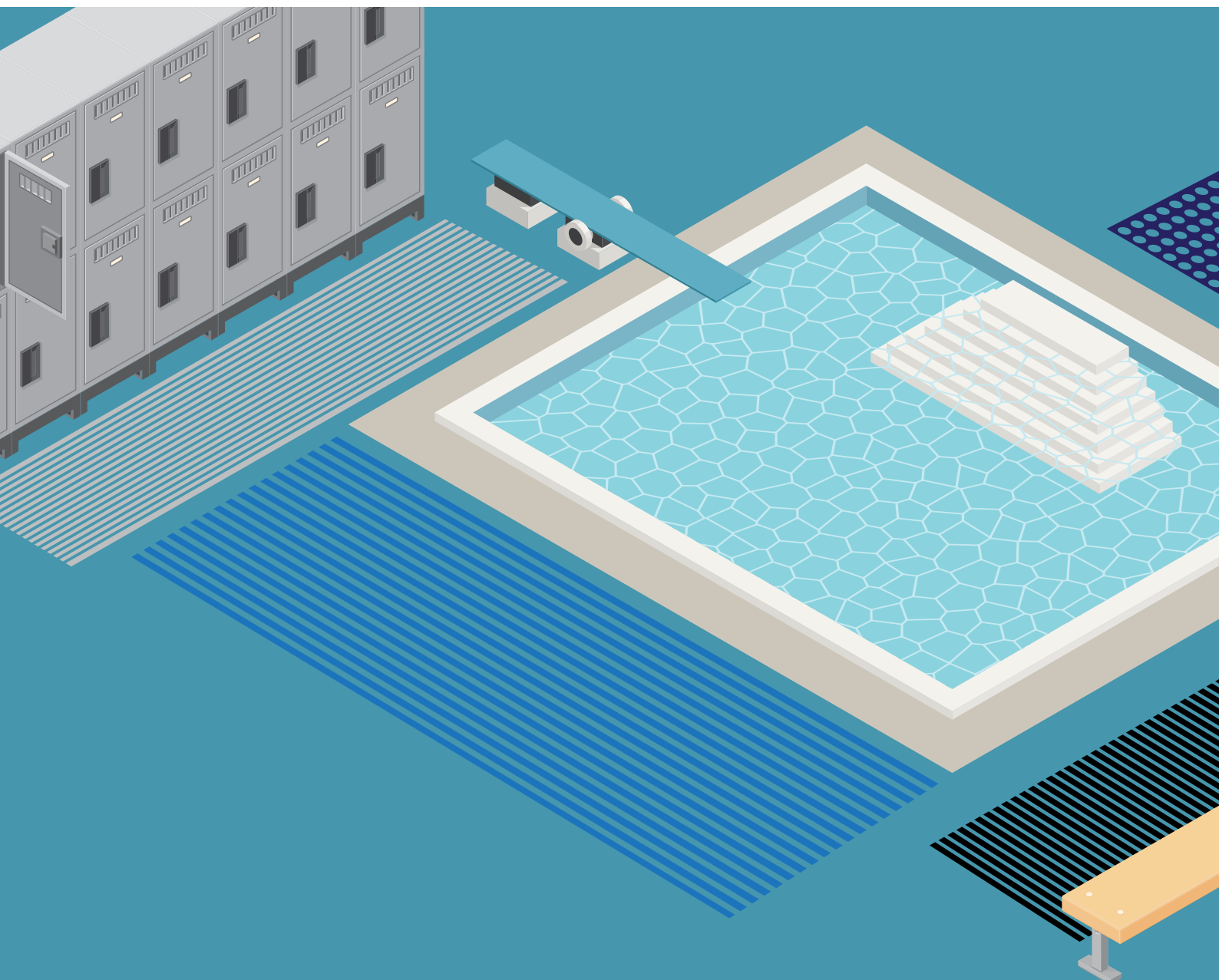


Soluciones antideslizantes higiénicas

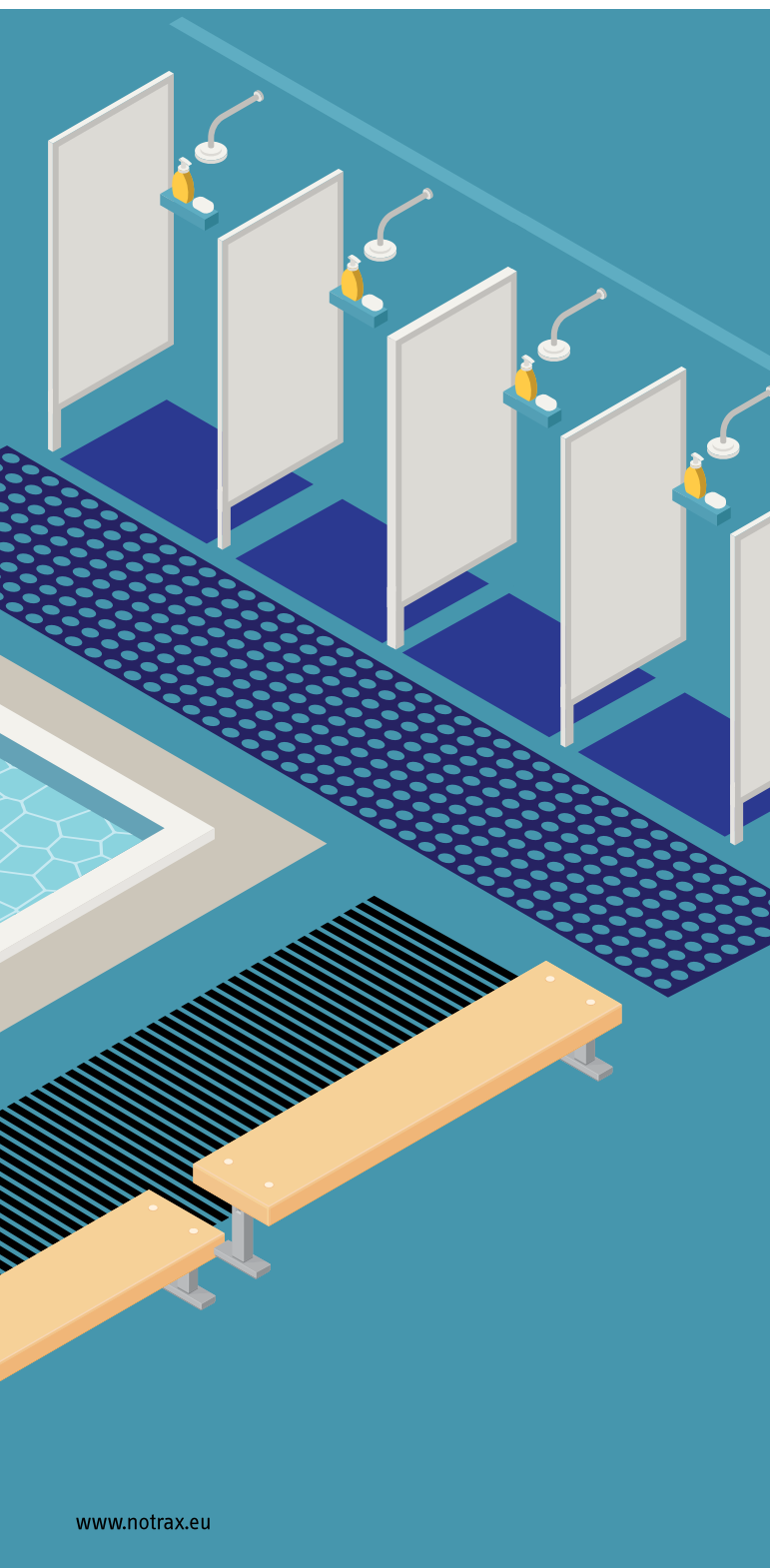
Una de las causas más comunes de accidentes en las piscinas son los resbalones y caídas. En las zonas adyacentes como vestuarios y duchas existe el riesgo de resbalar en los suelos húmedos, resbaladizos y fríos. Además, el uso de champús, jabones y aceites a menudo agravan este problema. Las alfombras Notrax® crean un entorno más seguro y saludable con sus diseños únicos, que no sólo permiten el drenaje instantáneo y la resistencia al deslizamiento, sino que también impiden el crecimiento de los microorganismos que causan enfermedades de la piel.



Las alfombras higiénicas están tratadas con un anti-microbiano para prevenir el crecimiento de bacterias, hongos y otros micro-organismos que causan olores, erupciones, pie de atleta y otras infecciones de la piel. Diseñadas para ser cómodas y cálidas para los pies descalzos, aislando los pies del suelo frío y a menudo húmedo, a la vez que ofrecen agarre para la prevención del deslizamiento.

La rejilla abierta permite una fácil evacuación del agua, mientras que la estructura de la base proporciona ventilación para facilitar el secado y evitar que la alfombra se mueva.

Las alfombras Notrax® están disponible en rollos o losetas interconectables que pueden ser fácilmente colocadas, instaladas o hacer diseños a medida de pasillos, vestuarios, duchas y saunas, y en los laterales de las piscinas para evitar los deslizamientos.



www.notrax.eu

523 Modular Lok Tyle™

Cálida, confortable, no porosa y fácil de limpiar, fabricada de PVC flexible y fuerte. Su estructura abierta facilita el drenaje de agua, jabón, champú y lociones donde una pisada segura es esencial. Losetas modulares fáciles de unir, ideales para configuraciones personalizadas in situ.

- Losetas modulares antibacterianas de PVC, resistente a UV, para tránsito medio
- Grosor: 14.3 mm
- Peso: 5.2 kg por m²

Colores:

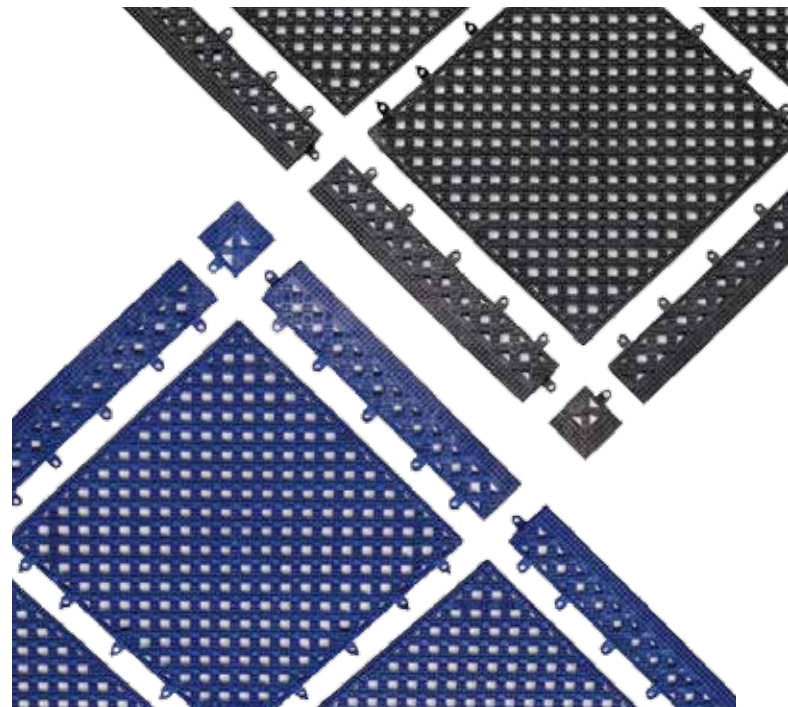
- Azul, negro

Tamaños:

- Loseta: 30.5 cm x 30.5 cm

Accesorios:

- Bordes biselados y esquinas completan la instalación y minimizan el riesgo de tropezar
- Rampa: 5 cm x 30.5 cm
- Esquina: 5 cm x 5 cm



Test Del Producto

